

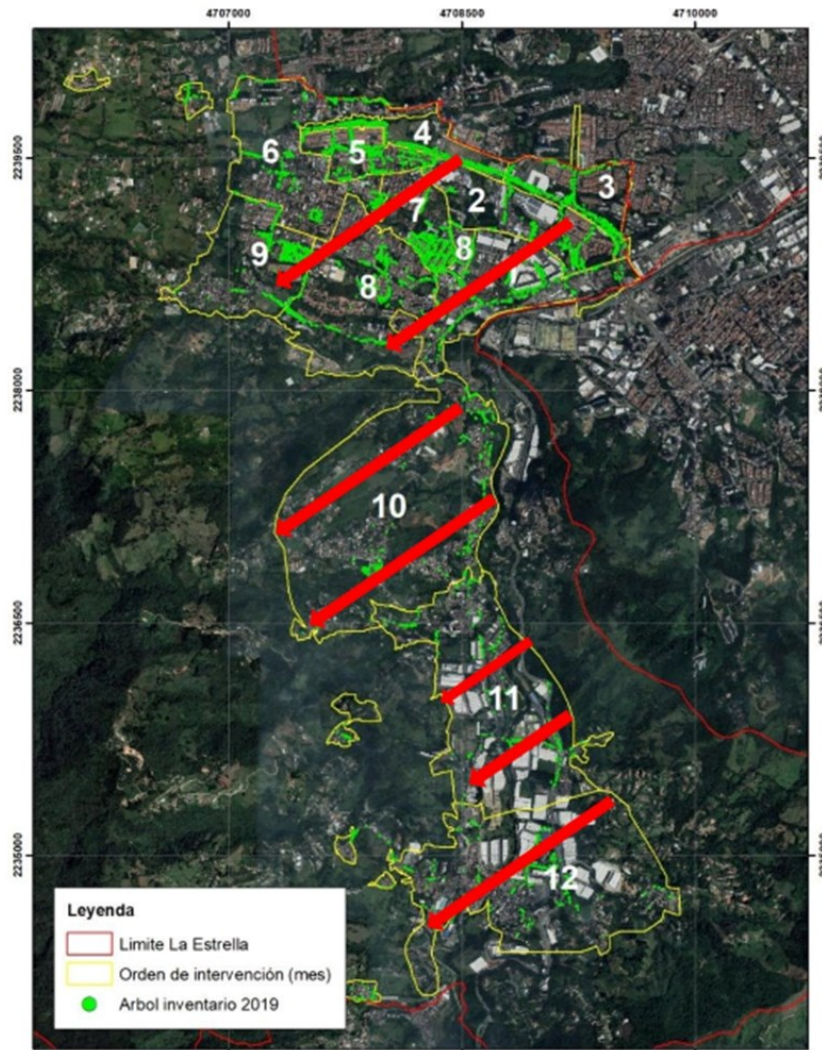
Ficha de intervención por Macrorruta - Plan de Manejo Forestal de Podas (PMFP)



Municipio de La Estrella



Ciclo 3
(2024- 2025)



Barrios intervenidos

Todos los barrios del municipio

Caracterización del polígono de intervención

Nombre del polígono	Vías límite del polígono		Tipos de altura (m)	
	Norte y Sur	Oriente a occidente	Tipo 1	≤ 5
Macrorruta 1 a la 12	Limites urbanos del municipio	Limites urbanos del municipio	Tipo 2	≤ 15
Meses programados	Tiempo promedio de ocupación vías (Horas x año)	Promedio de árboles a intervenir	Tipo 3	≤ 20
06-2024 al 05-2025	1.904	7.417	Tipo 4	> 20

Tipo de vías presentes en la Macrorruta afectada

Vía arteria con tres carriles	Vía colectoras dos carriles	Glorieta	Separador Central unidireccional	Separador Central bidireccional	Vía con paradero de bus
Vía arteria con dos carriles	Vía colectoras con tres carriles	Vía de servicio 2 carriles unidireccional	Vía de servicio 2 carriles Bidireccional		

Ficha de intervención por Macrorruta - Plan de Manejo Forestal de Podas (PMFP)

 Municipio de La Estrella		 Barrios intervenidos
 INTERASEO		San Agustín Suramérica San Agustín Industrial
 ¡compromiso natural!		
Ciclo 3 (2024- 2025)		

Caracterización del polígono de intervención

Nombre del polígono	Vías límite del polígono		Tipos de altura	
	Norte y Sur	Oriente a occidente	Tipo 1	≤ 5 m
Macrorruta 1	Calle 26 hasta calle 77 sur	Carrera 50c hasta carrera 53	Tipo 2	≤ 15 m
Fecha programada	Tiempo promedio de ocupación vías (Horas x año)	Promedio de árboles a intervenir	Tipo 3	≤ 20 m
1 al 15 de agosto	158,6	618	Tipo 4	> 20 m

Tipo de vías presentes en la Macrorruta afectada

Vía arteria con tres carriles	Vía colectora dos carriles	Glorieta	Separador Central unidireccional	Separador Central bidireccional	Vía con paradero de bus
Vía arteria con dos carriles	Vía colectora con tres carriles	Vía de servicio 2 carriles unidireccional	Vía de servicio 2 carriles Bidireccional		

Ficha de intervención por Macrorruta - Plan de Manejo Forestal de Podas (PMFP)

 Municipio de La Estrella		 Barrios intervenidos
 INTERASEO		San Agustín San Agustín Industrial Monterrey Bavaria
 ¡compromiso natural!		
Ciclo 3 (2024- 2025)		

Caracterización del polígono de intervención

Nombre del polígono	Vías límite del polígono		Tipos de altura	
	Norte y Sur	Oriente a occidente	Tipo 1	≤ 5 m
Macrorruta 2	Calle 77 sur hasta calle 79 sur	Autopista sur hasta carrera 55	Tipo 2	≤ 15 m
Fecha programada	Tiempo promedio de ocupación vías (Horas x año)		Tipo 3	≤ 20 m
1 al 15 de agosto	158,6	618	Tipo 4	> 20 m

Tipo de vías presentes en la Macrorruta afectada

Vía arteria con tres carriles	Vía colectora dos carriles	Glorieta	Separador Central unidireccional	Separador Central bidireccional	Vía con paradero de bus
Vía arteria con dos carriles	Vía colectora con tres carriles	Vía de servicio 2 carriles unidireccional	Vía de servicio 2 carriles Bidireccional		

Ficha de intervención por Macrorruta - Plan de Manejo Forestal de Podas (PMFP)

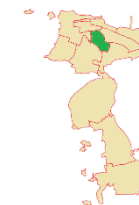


Municipio de La Estrella

Municipio de La Estrella



Ciclo 3
(2024- 2025)



Barrios intervenidos

Monterrey
Las Brisas
Camilo Torres

Caracterización del polígono de intervención

Nombre del polígono	Vías límite del polígono		Tipos de altura	
	Norte y Sur	Oriente a occidente	Tipo 1	≤ 5 m
Macrorruta 3	Calle 77 sur con carrera 65 hasta calle 80 sur	Carrera 54 hasta carrera 57	Tipo 2	≤ 15 m
Fecha programada	Tiempo promedio de ocupación vías (Horas x año)		Promedio de árboles a intervenir	
15 al 31 de Agosto	158,6		618	
Tipo de vías presentes en la Macrorruta afectada				
Vía arteria con tres carriles	Vía colectoras dos carriles	Glorieta	Separador Central unidireccional	Separador Central bidireccional
Vía arteria con dos carriles	Vía colectoras con tres carriles	Vía de servicio 2 carriles unidireccional	Vía de servicio 2 carriles Bidireccional	Vía con paradero de bus

Ficha de intervención por Macrorruta - Plan de Manejo Forestal de Podas (PMFP)



Municipio de La Estrella

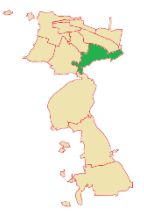


INTERASEO



SAVYA
¡compromiso natural!

Ciclo 3
(2024- 2025)

Barrios intervenidos

San Agustín
Ancón San Martín
Zona industrial

Caracterización del polígono de intervención

Nombre del polígono	Vías límite del polígono		Tipos de altura	
	Norte y Sur	Oriente a occidente	Tipo 1	≤ 5 m
Macrorruta 4	Calle 79 sur hasta calle 87 sur	Autopista sur y carrera 55 sobre la calle 84	Tipo 2	≤ 15 m
Meses programado	Tiempo promedio de ocupación vías (Horas x año)		Promedio de árboles a intervenir	
Septiembre 2024	158,6		Tipo 3	≤ 20 m
			Tipo 4	> 20 m

Tipo de vías presentes en la Macrorruta afectada

Vía arteria con tres carriles	Vía colectoras dos carriles	Glorieta	Separador Central unidireccional	Separador Central bidireccional	Vía con paradero de bus
Vía arteria con dos carriles	Vía colectoras con tres carriles	Vía de servicio 2 carriles unidireccional	Vía de servicio 2 carriles Bidireccional		

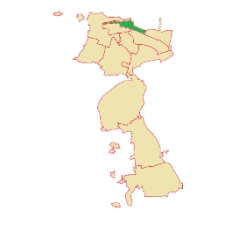
Ficha de intervención por Macrorruta - Plan de Manejo Forestal de Podas (PMFP)



Municipio de La Estrella



Ciclo 3
(2024- 2025)



Barrios intervenidos

Bavaria
La Ospina

Caracterización del polígono de intervención

Nombre del polígono	Vías límite del polígono		Tipos de altura	
	Norte y Sur	Oriente a occidente	Tipo 1	≤ 5 m
Macrorruta 5	Calle 75 AA sur hasta calle 77 sur	Desde la carrera 54 carrera 60	Tipo 2	≤ 15 m
Meses programado	Tiempo promedio de ocupación vías (Horas x año)		Tipo 3	≤ 20 m
Octubre 2024	158,6	618	Tipo 4	> 20 m

Tipo de vías presentes en la Macrorruta afectada

Vía arteria con tres carriles	Vía colectoras dos carriles	Glorieta	Separador Central unidireccional	Separador Central bidireccional	Vía con paradero de bus
Vía arteria con dos carriles	Vía colectoras con tres carriles	Vía de servicio 2 carriles unidireccional	Vía de servicio 2 carriles Bidireccional		

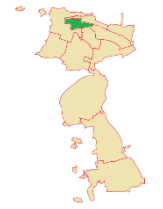
Ficha de intervención por Macrorruta - Plan de Manejo Forestal de Podas (PMFP)



Municipio de La Estrella



Ciclo 3
(2024- 2025)



Barrios intervenidos

La Ospina

Caracterización del polígono de intervención

Nombre del polígono	Vías límite del polígono		Tipos de altura	
	Norte y Sur	Oriente a occidente	Tipo 1	≤ 5 m
Macrorruta 6	Calle 75 AA sur hasta calle 77 sur	Desde la carrera 54 carrera 60	Tipo 2	≤ 15 m
Meses programado	Tiempo promedio de ocupación vías (Horas x año)	Promedio de árboles a intervenir	Tipo 3	≤ 20 m
Noviembre 2024	158,6	618	Tipo 4	> 20 m
Tipo de vías presentes en la Macrorruta afectada				
Vía arteria con tres carriles	Vía colectora dos carriles	Glorieta	Separador Central unidireccional	Separador Central bidireccional
Vía arteria con dos carriles	Vía colectora con tres carriles	Vía de servicio 2 carriles unidireccional	Vía de servicio 2 carriles Bidireccional	Vía con paradero de bus

Ficha de intervención por Macrorruta - Plan de Manejo Forestal de Podas (PMFP)



Municipio de La Estrella

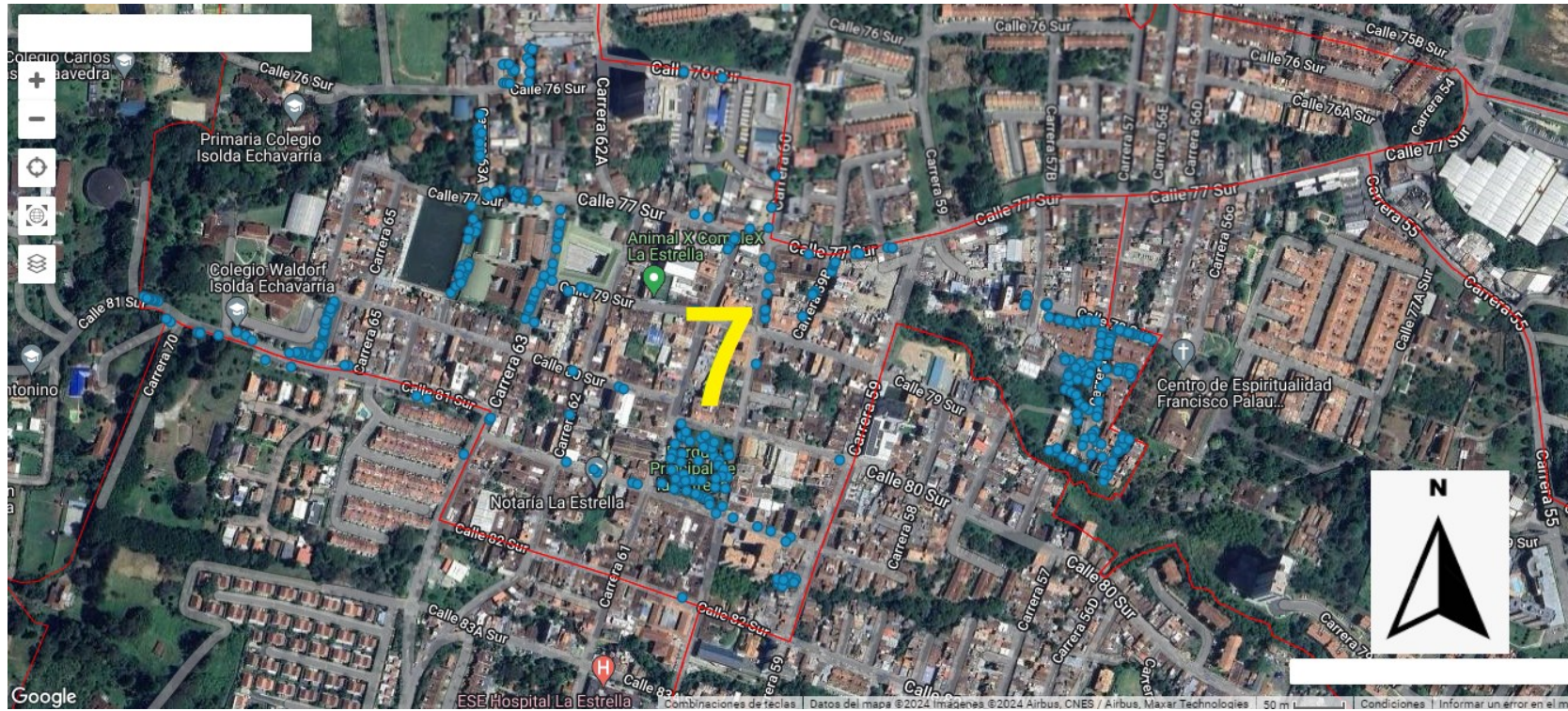
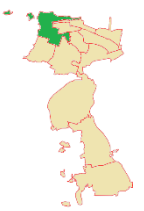


INTERASEO



SAVYA
¡compromiso natural!

Ciclo 3
(2024- 2025)

Barrios intervenidos

- La Ferrería
- Horizontes
- Bellavista
- Centro
- Camilo Torres


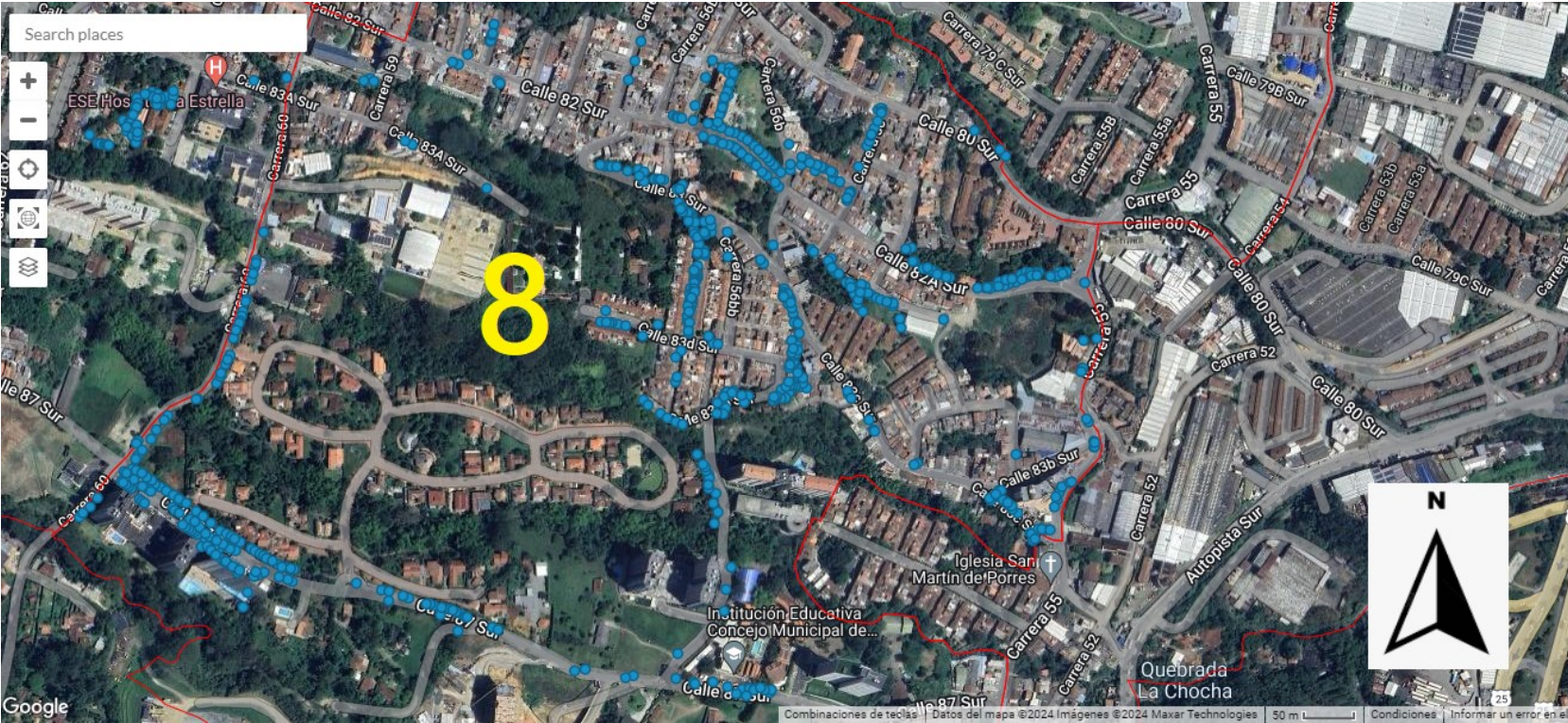
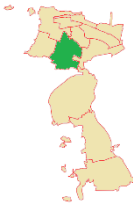


Caracterización del polígono de intervención

Nombre del polígono	Vías límite del polígono		Tipos de altura	
	Norte y Sur	Oriente a occidente	Tipo 1	≤ 5 m
Macrorruta 7	Calle 74 sur hasta calle 82 sur	Carrera 54 A hasta carrera 63c	Tipo 2	≤ 15 m
Meses programado	Tiempo promedio de ocupación vías (Horas x año)	Promedio de árboles a intervenir	Tipo 3	≤ 20 m
Diciembre 2024	158,6	618	Tipo 4	> 20 m

Tipo de vías presentes en la Macrorruta afectada

Vía arteria con tres carriles	Vía colectoras dos carriles	Glorieta	Separador Central unidireccional	Separador Central bidireccional	Vía con paradero de bus
Vía arteria con dos carriles	Vía colectoras con tres carriles	Vía de servicio 2 carriles unidireccional	Vía de servicio 2 carriles Bidireccional		

Ficha de intervención por Macrorruta - Plan de Manejo Forestal de Podas (PMFP)

 <p>Municipio de La Estrella</p>		
<p>Municipio de La Estrella</p>		<p>Barrios intervenidos</p>
		<p>Caqueta Escobar Quebrada grande La Chinca</p>
 <p>¡compromiso natural!</p>		
<p>Ciclo 3 (2024- 2025)</p>		

Caracterización del polígono de intervención

Nombre del polígono	Vías límite del polígono		Tipos de altura	
	Norte y Sur	Oriente a occidente	Tipo 1	≤ 5 m
Macrorruta 8	Calle 80 sur hasta calle 87 sur	Carrera 55 hasta carrera 50	Tipo 2	≤ 15 m
Meses programado	Tiempo promedio de ocupación vías (Horas x año)	Promedio de árboles a intervenir	Tipo 3	≤ 20 m
Enero 2025	158,6	618	Tipo 4	> 20 m

Tipo de vías presentes en la Macrorruta afectada

Vía arteria con tres carriles	Vía colectoras dos carriles	Glorieta	Separador Central unidireccional	Separador Central bidireccional	Vía con paradero de bus
Vía arteria con dos carriles	Vía colectoras con tres carriles	Vía de servicio 2 carriles unidireccional	Vía de servicio 2 carriles Bidireccional		

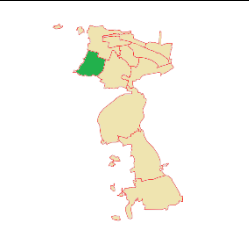
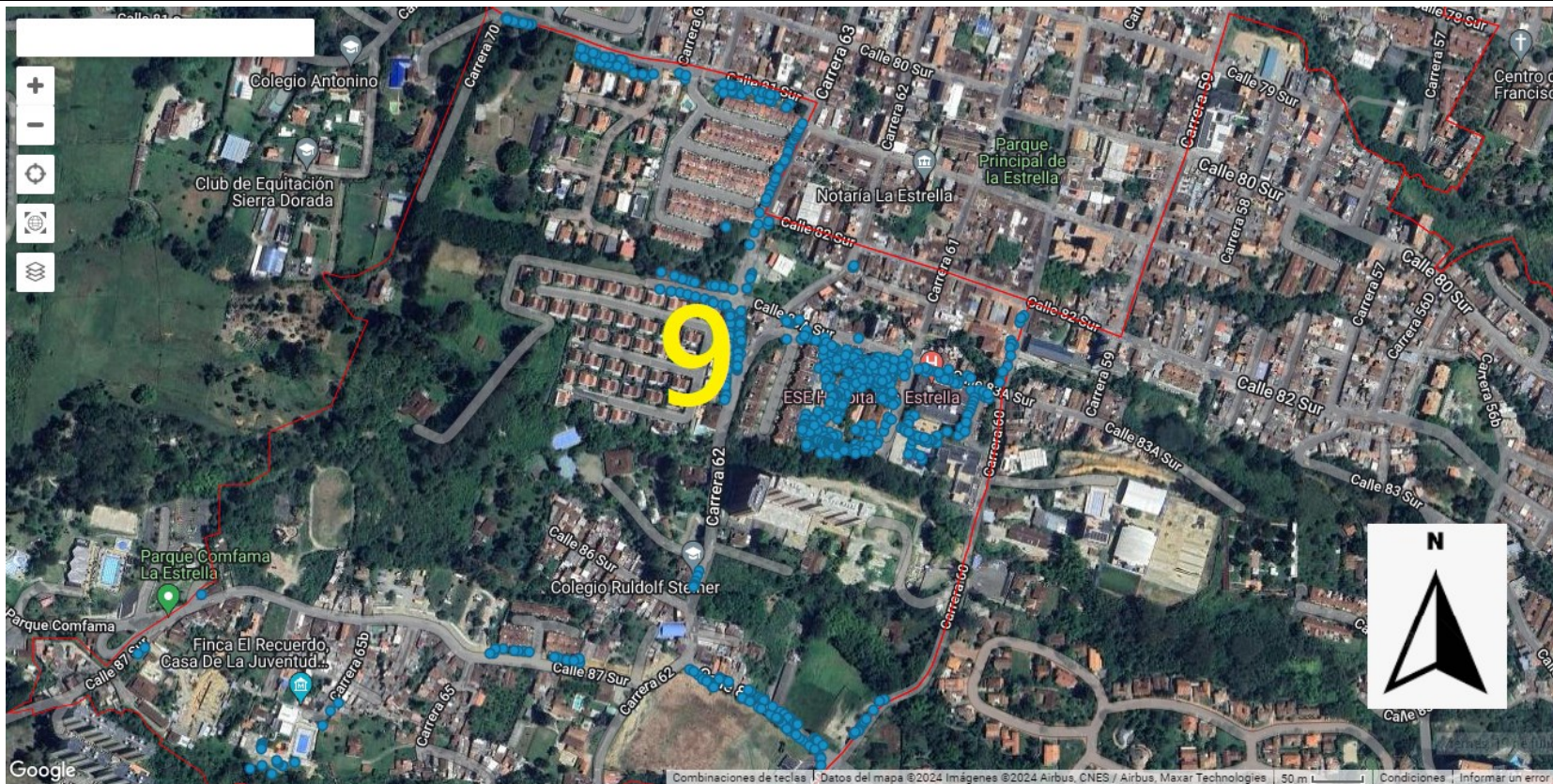
Ficha de intervención por Macrorruta - Plan de Manejo Forestal de Podas (PMFP)



Municipio de La Estrella



Ciclo 3 (2024- 2025)



Barrios intervenidos

El Chile

El pedrero

La Chinca

Caracterización del polígono de intervención

Nombre del polígono	Vías límite del polígono		Tipos de altura	
	Norte y Sur	Oriente a occidente	Tipo 1	≤ 5 m
Macrorruta 9	Calle 81 sur hasta calle 87 sur	Carrera 60 hasta carrera 70	Tipo 2	≤ 15 m
Meses programado	Tiempo promedio de ocupación vías (Horas x año)	Promedio de árboles a intervenir	Tipo 3	≤ 20 m
Febrero 2025	158,6	618	Tipo 4	> 20 m

Tipo de vías presentes en la Macrorruta afectada

Vía arteria con tres carriles	Vía colectoras dos carriles	Glorieta	Separador Central unidireccional	Separador Central bidireccional	Vía con paradero de bus
Vía arteria con dos carriles	Vía colectoras con tres carriles	Vía de servicio 2 carriles unidireccional	Vía de servicio 2 carriles Bidireccional		

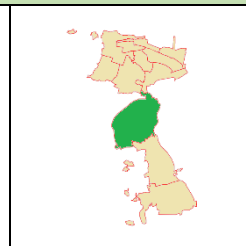
Ficha de intervención por Macrorruta - Plan de Manejo Forestal de Podas (PMFP)



Municipio de La Estrella



Ciclo 3
(2024- 2025)



Barrios intervenidos

- Ancón Sur
- Los Chanos
- Campo Alegre
- Centro Pueblo viejo
- La inmaculada II
- Alto de los Ospina


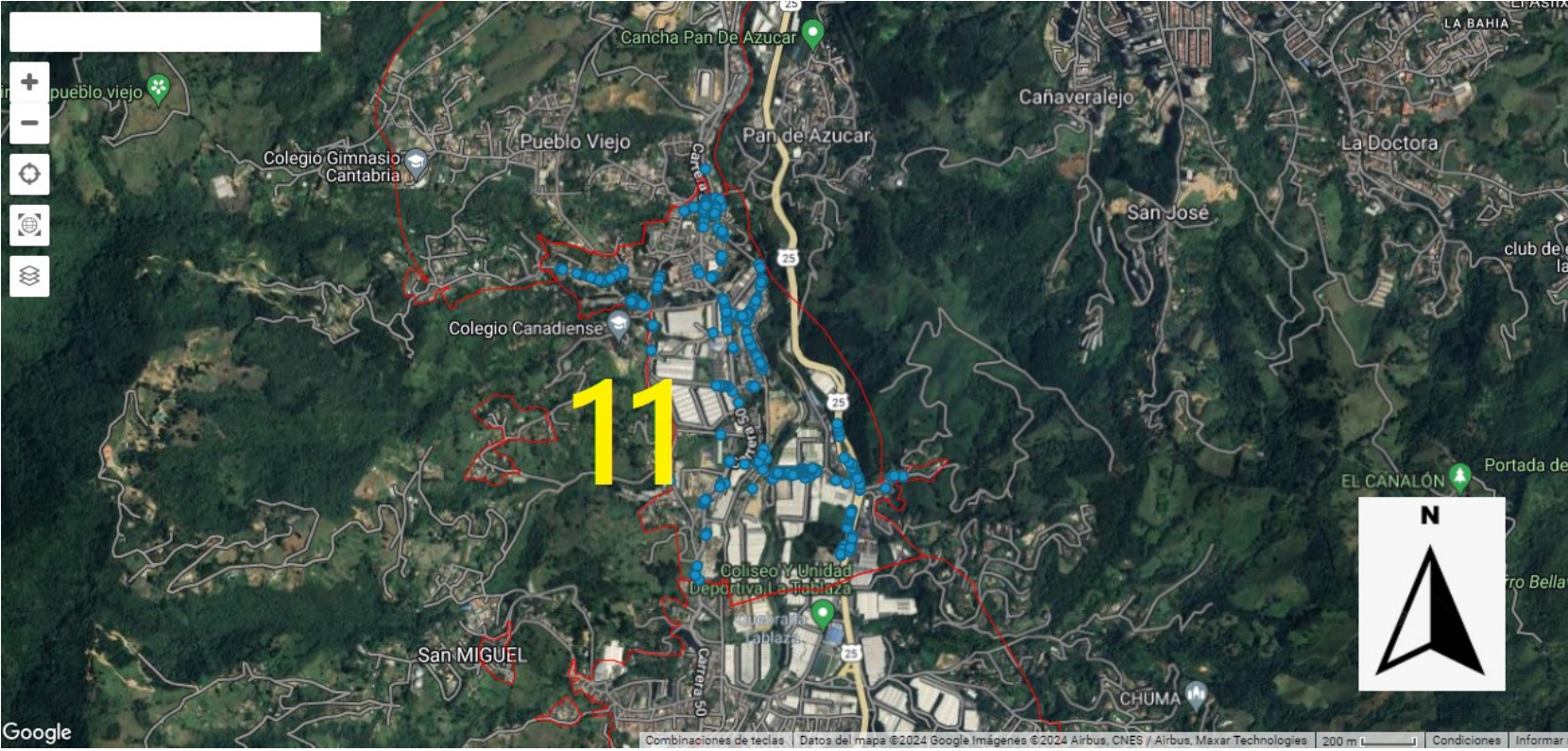
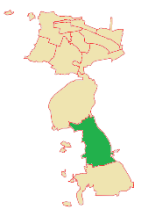


Caracterización del polígono de intervención

Nombre del polígono	Vías límite del polígono		Tipos de altura	
	Norte y Sur	Oriente a occidente	Tipo 1	≤ 5 m
Macrorruta 10	Calle 88 sur con autopista hasta calle 96 sur	Carrera 50 hasta calle 91 sur	Tipo 2	≤ 15 m
Meses programado	Tiempo promedio de ocupación vías (Horas x año)	Promedio de árboles a intervenir	Tipo 3	≤ 20 m
Marzo 2025	158,6	618	Tipo 4	> 20 m

Tipo de vías presentes en la Macrorruta afectada

Vía arteria con tres carriles	Vía colectoras dos carriles	Glorieta	Separador Central unidireccional	Separador Central bidireccional	Vía con paradero de bus
Vía arteria con dos carriles	Vía colectoras con tres carriles	Vía de servicio 2 carriles unidireccional	Vía de servicio 2 carriles Bidireccional		

Ficha de intervención por Macrorruta - Plan de Manejo Forestal de Podas (PMFP)

 Municipio de La Estrella		 Barrios intervenidos
 INTERASEO		La inmaculada I Sierra morena Calle vieja Tablacita Barrios unidos
 SAVYA compromiso natural		
Ciclo 3 (2024- 2025)		

Caracterización del polígono de intervención

Nombre del polígono	Vías límite del polígono		Tipos de altura	
	Norte y Sur	Oriente a occidente	Tipo 1	Tipo 2
Macrorruta 11	Carrera 51 hasta vía altos de escocia	Autopista (carrera 48) hasta carrera 51	Tipo 1	≤ 5 m
Meses programado	Tiempo promedio de ocupación vías (Horas x año)	Promedio de árboles a intervenir	Tipo 2	≤ 15 m
Abril 2025	158,6	618	Tipo 3	≤ 20 m
			Tipo 4	> 20 m

Tipo de vías presentes en la Macrorruta afectada

Vía arteria con tres carriles	Vía colectoras dos carriles	Glorieta	Separador Central unidireccional	Separador Central bidireccional	Vía con paradero de bus
Vía arteria con dos carriles	Vía colectoras con tres carriles	Vía de servicio 2 carriles unidireccional	Vía de servicio 2 carriles Bidireccional		

Ficha de intervención por Macrorruta - Plan de Manejo Forestal de Podas (PMFP)

 <p>Municipio de La Estrella</p>		
 <p>INTERASEO</p>		<p>Barrios intervenidos</p>
 <p>¡compromiso natural!</p>		<p>Barrios unidos</p> <p>Juan XXIII</p> <p>Bellos Aires</p> <p>La Raya</p> <p>San Miguel</p> <p>Alto de la Virgen</p> <p>San Isidro</p> <p>Sagrada Familia</p>
<p>Ciclo 3 (2024- 2025)</p>		

Caracterización del polígono de intervención

Nombre del polígono	Vías límite del polígono		Tipos de altura	
	Norte y Sur	Oriente a occidente	Tipo 1	≤ 5 m
Macrorruta 12	Calle 99 sur y vía altos de escocia hasta calle 106 sur	Calle 100 sur hasta carrera 50	Tipo 2	≤ 15 m
Meses programado	Tiempo promedio de ocupación vías (Horas x año)	Promedio de árboles a intervenir	Tipo 3	≤ 20 m
Mayo 2025	158,6	618	Tipo 4	> 20 m
Tipo de vías presentes en la Macrorruta afectada				
Vía arteria con tres carriles	Vía colectoras dos carriles	Glorieta	Separador Central unidireccional	Separador Central bidireccional
Vía arteria con dos carriles	Vía colectoras con tres carriles	Vía de servicio 2 carriles unidireccional	Vía de servicio 2 carriles Bidireccional	Vía con paradero de bus